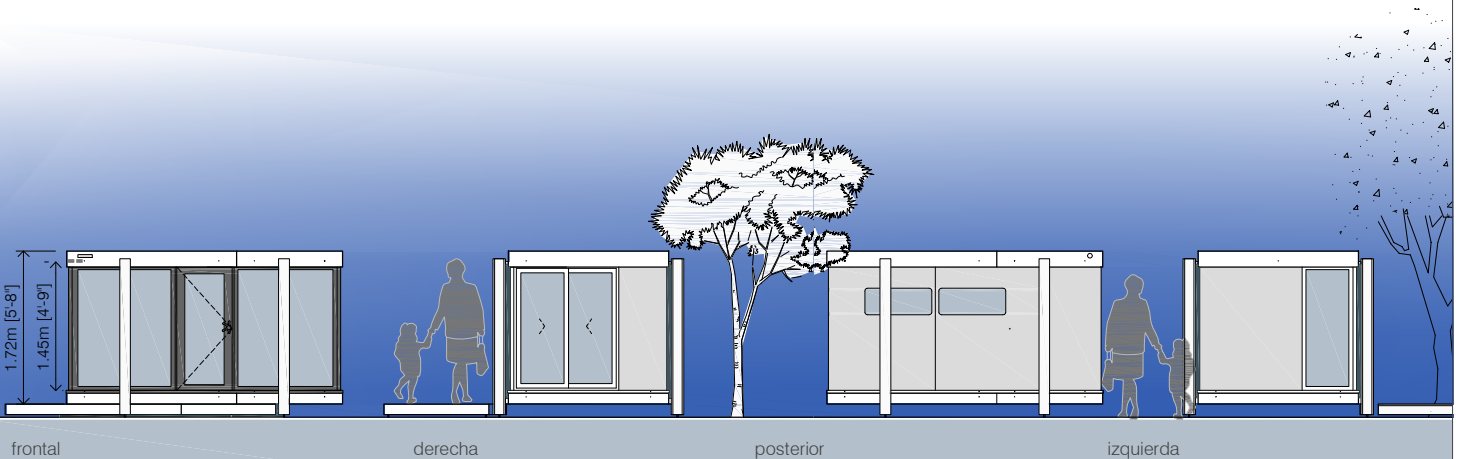


Illinois

Casa inspirada en el Movimiento Moderno de mediados siglo XX. Es una casita infantil de jardín de líneas esenciales.

Características principales:

Espacio muy amplio, luminoso, y formado por dos piezas separadas por pared de madera de nogal, y cortina como cerramiento. Espectacular casa que se apoya en la estructura exterior, dejando sus extremos en voladizo.

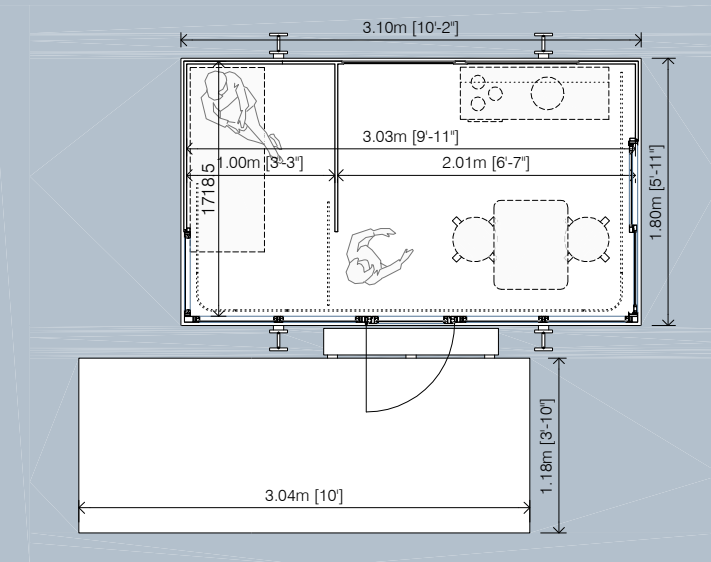


frontal

derecha

posterior

izquierda



Características técnicas:

• Materiales:

- Los materiales principales són el contrachapado marino con acabado en lámina de alta resistencia (HPL), y carpinterías de aluminio con cerramiento de metacrilato.
- Los cantos del tablero estan pintados con pinturas altamente resistente a la intemperie.
- Los pavimentos són del mismo tablero marino, pero anti-deslizante.

• Cubierta:

- El techo lleva un aislamiento térmico, que minimiza el calentamiento interior en verano. La impermeabilización se realiza con tela EPDM (caucho) pre-moldeado y el desagüe es con gárgola.

• Puertas y ventanas:

- La casa tiene un total de ocho aperturas en aluminio, cinco de las cuales son fijas, dos son correderas y otra es la puerta, que abre al exterior.
- A parte, hay dos ventanas fijas en la fachada posterior.

• Cortinas:

- La casa se suministra de serie con el sistema de guías y cortinas completo. Incluye 3 cortinas de máxima calidad, y el juego completo de railes.

• Estructura y cimentación:

- La Illinois es un modelo muy especial en su estructura, pues la casa se sustena por los pilares exteriores. Para conseguir tal proeza, existe una subestructura de madera bajo el pavimento, que sustenta la casa entre pilares.

Peso total del conjunto: 420Kg

Opciones posibles a añadir:

- Iluminación. Las casitas de jardín se pueden equipar con diferentes equipos de iluminación interior con bajo voltaje y lámparas tipo Led de alta intensidad. Se trabaja con 3 luces empotrables de 3W la zona posterior, y con tiras luminosas de 30led/metro de alta luminosidad, alineado con la capinería. El encendido es por detección de movimiento.

- Pavimento blando de caucho natural, anti-estático y de fácil limpieza. Se trata de un material de gran calidad resistente al uso y a la abrasión que requiere poco mantenimiento. Es resistente a la mayoría de los productos químicos y productos de limpieza. Tiene propiedades bacteriostáticas y antimicrobianas naturales. Además, se trata de un producto no contaminante.

- Cierre con llave. Conjunto de cierre con llave, fabricado con una aleación de aluminio. Por seguridad, la puerta sólo se puede cerrar desde fuera.

- Grava sobre cubierta. Para los casos donde la impermeabilización esté vista, o sencillamente se quiera mejorar el acabado negro de la tela impermeable, se puede cubrir la cubierta con grava de río o grava de mármol blanco.