

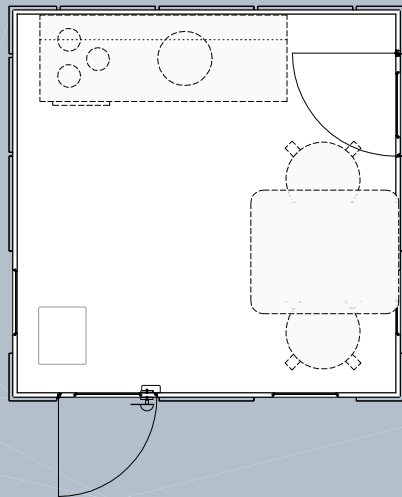
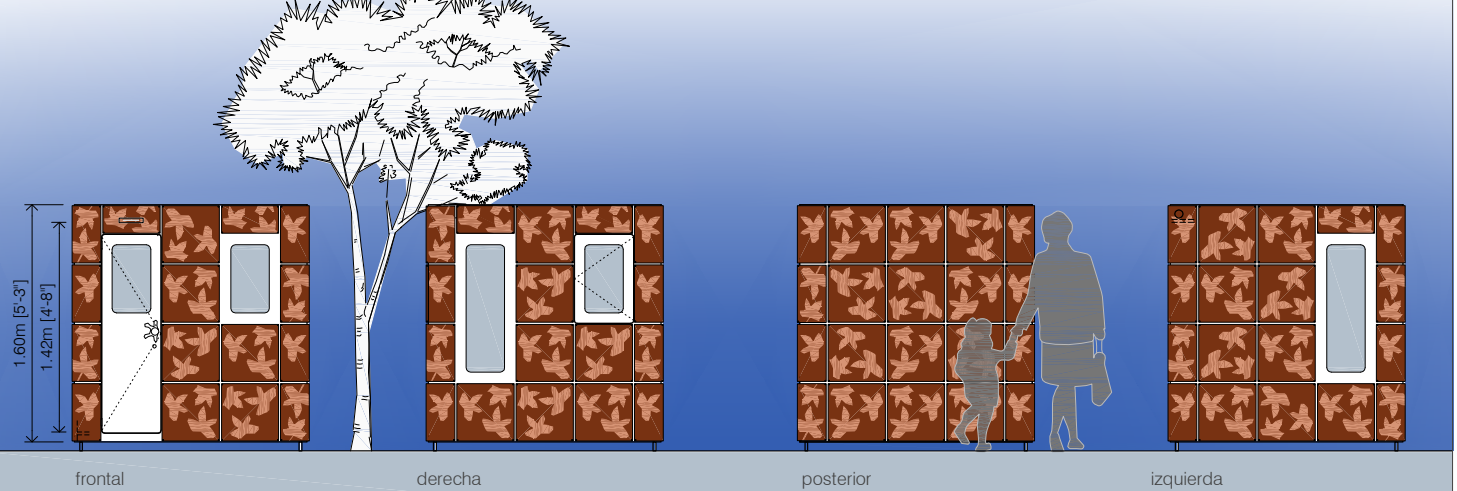
## Casaforum Junior

Elegante y refinada, la piel de la Casita Casaforum está trabajada de forma exquisita, con transparencias, texturado y relieve.

### Características principales:

El acabado exterior con planchas modulares de alto brillo, da un juego de brillos que permiten definir la casa como una escultura del jardín.

Espacio amplio, y un comfortable interior, la casa permite muchas distribuciones interiores al disponer de una pared entera sin ventanas.



### Características técnicas:

- Fachadas de madera contrachapada de abedul, acabado en pintura exterior altamente resistente a la intemperie
- Cantos biselados, y protegidos de la intemperie.
- Aperturas: Dispone de una puerta con maneta de diseño, una ventana practicable, y tres ventanas fijas. Todo en metacrilato de seguridad.
- Peso: 205 kg.
- El acabado exterior es un revestimiento de planchas de acero, con huecos de distintos diámetros formando un dibujo de hojas de vid. Estas placas van pintadas con la misma tecnología que en carrocerías de vehículos: imprimación cataforesis y laca al horno, para una máxima durabilidad.
- El **pavimento** interior de la caseta es también de madera contrachapada con cola fenólica de madera de abedul. La superficie interior está acabada con un material antideslizante, similar al empleado en los toboganes y otros equipamientos de mobiliario de parques infantiles.
- **La cubierta** lleva aislamiento térmico y tela impermeable de caucho EPDM pre-moldeada y con el tubo de salida de agua incorporado de fábrica, para garantizar la perfecta estanqueidad.
- **Montaje** algo más complejo que otros modelos, pues hay que colocar algunas planchas metálicas, como las de las esquinas.

### Opciones posibles a añadir:

Kit de cimientos y estructura de soporte, para anclaje en terreno natural. Formado por unas barras roscadas de acero galvanizado, placas de apoyo y tuercas reguladoras, y una estructura de listones de madera tratada al autoclave para una larga durabilidad frente al ataque de insectos u hongos. Estos listones vienen cortados a medida y con piezas por unión con un simple "click".

- Iluminación. Las casitas de jardín se pueden equipar con diferentes equipos de iluminación interior con bajo voltaje y lámparas tipo Led de alta intensidad. Son tres luces empotrables de 3W, con ópticas a escoger, y encendido por detector demovimiento.

- Pavimento blando de caucho natural, anti-estático y de fácil limpieza. Se trata de un material de gran calidad resistente al uso y a la abrasión que requiere poco mantenimiento. Es resistente a la mayoría de los productos químicos y productos de limpieza. Tiene propiedades bacteriostáticas y antimicrobianas naturales. Además, se trata de un producto no contaminante.

- Cierre con llave. Conjunto de cierre con llave, fabricado con una aleación de aluminio. Por seguridad, la puerta sólo se puede cerrar desde fuera.

- Cortinas interiores. Las cortinas están confeccionadas con tejidos de calidad y funcionan con un sistema de guías de rail muy fácil de montar.

- Grava sobre cubierta. Para los casos donde la impermeabilización esté vista, o sencillamente se quiera mejorar el acabado negro de la tela impermeable, se puede cubrir la cubierta con grava de río o grava de mármol blanco.